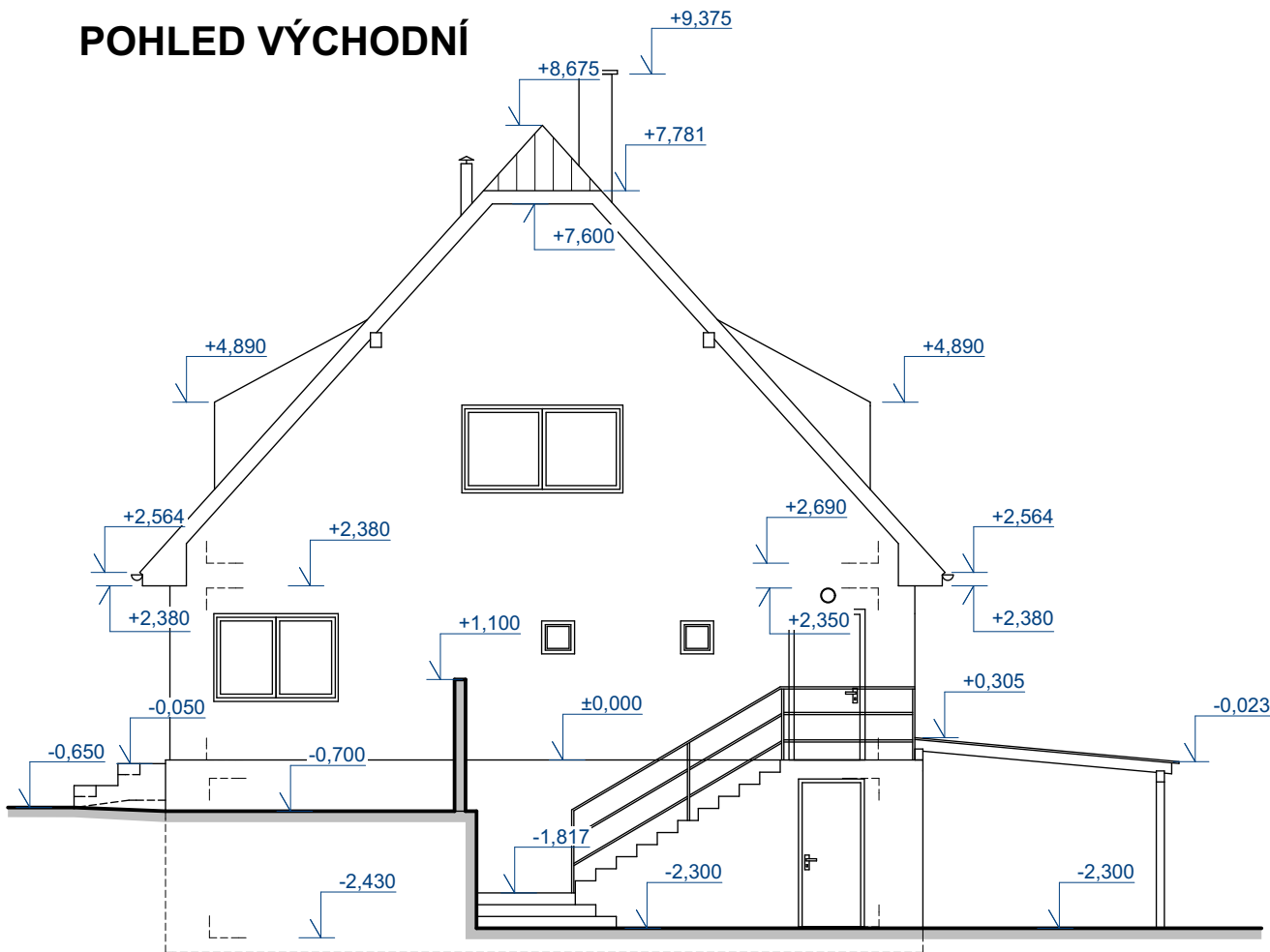
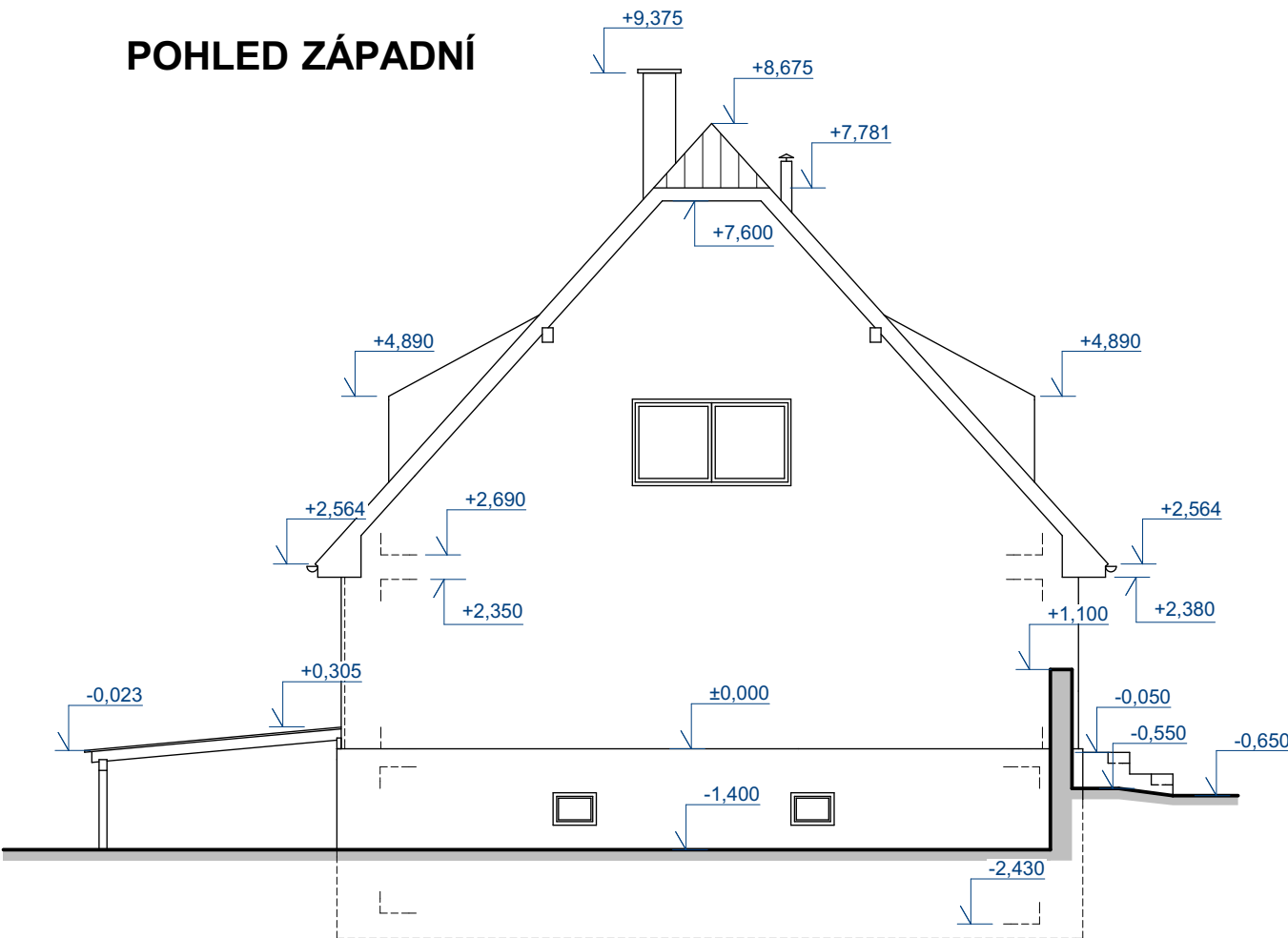


POHLED VÝCHODNÍ



POHLED ZÁPADNÍ



0,000 = STÁVAJÍCÍ PODLAHA 1NP

tisk: 25. 10. 2018

POZNÁMKA

ZPĚTNÁ MONTÁŽ STŘEŠNÍCH SVODŮ, SVĚTEL, ČÍSLO POPISNÉ, ATD...
OSAZENÍ NOVÝCH VENKOVNÍCH PARAPETŮ U OKEN A NOVÝCH VNITŘNÍCH PARAPETŮ U OKEN VE 2NP.
NOVÉ DŘEVĚNÉ PODBITÍ STŘECHY.
STÁVAJÍCÍ DŘEVĚNÝ KROV OŠETŘEN PROTI HOUBÁM A ROZTOČŮM.
NOVÉ ŠTÍTOVÉ STĚNY PROVEDENY Z OSB DESEK Z EXTERIÉRU A Z INTERIÉRU ZE SÁDROKARTONOVÝCH PROTIPOŽÁRNÍCH DESEK NA ROŠT Z CW PROFILŮ.
PROVEDENÍ ZATEPLENÍ OBJEKTU (1PP - TL. 100mm, 1NP A 2NP - TL. 160mm)
KOLEM OBJEKTU PROVEDEN OKAPOVÝ CHODNÍK Z KAČÍRKU, POPŘ. ZPĚTNĚ POLOŽENÁ STÁVAJÍCÍ BETONOVÁ DLAŽBA.
ZATEPLENÍ STŘECHY - VLOŽENÍM IZOLACE MEZI KROKVE A POD KROKVE V TL. 260mm
VNITŘNÍ PODBITÍ STŘECHY ZE SÁDROKARTONOVÝCH DESEK - PROTIPOŽÁRNÍCH.
PLECHOVÁ STŘECHA ZŮSTANE STÁVAJÍCÍ - NOVÉ BUDOU NATŘENY OKAPY A SVODY.



TYPRO

projekční
a inženýrská
činnost

TYPRO 2010 s.r.o.
tř.Masarykova 178, 698 01 Veselí nad Moravou
společnost zapsaná v OR u KS v Brně, oddíl C, vložka 647 35
projekční a inženýrská činnost

IČ 291 94 741
č.autorizace 1300619
info@typro.cz
www.typro.cz

Tato dokumentace je duševním majetkem autora a nesmí být bez předchozího souhlasu kopiována a jinak šířena.
Musí být použita v souladu se SOD a doklady potvrzeními mezi smluvními partnery.

Vypracoval: Bc. RADEK PAVLAČKA		Odpovědný projektant: ING. PETR TYML	
Kraj: ZLÍNSKÝ		Místo stavby: KROMĚŘÍŽ	
Stavebník: POVODÍ MORAVY, s.p. DŘEVAŘSKÁ 11, BRNO		Formát A4	2
Stavba: DŮM JEZNÉHO KROMĚŘÍŽ, ZATEPLENÍ OBJEKTU Parcela č. 382/1	KÚ: MIŇŮVKY (726133) Profese: STAVEBNÍ ŘEŠENÍ	Datum:	10/2018
		Stupeň:	DPS
Obsah: NOVÝ STAV POHLEDY		Č.zak.:	18.29
		Arch.č.:	18.29
		Kótováno:	MM
		Měřítko:	1:100, 1:50
		Číslo výkresu :	D.1.1.2.8